

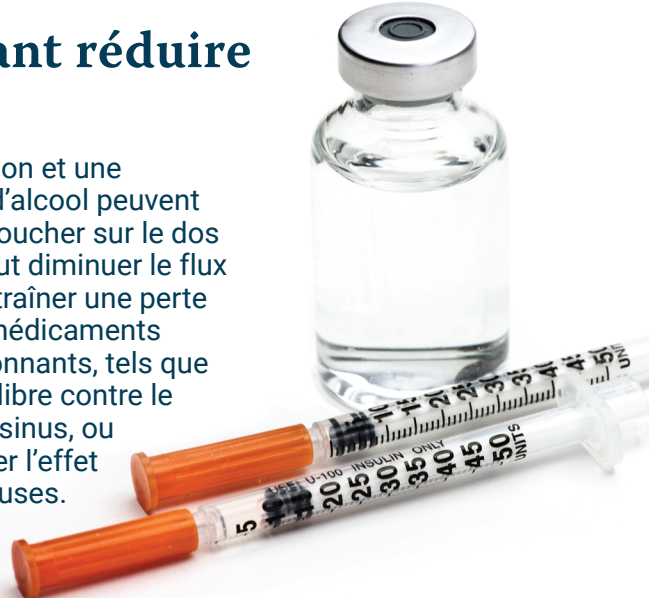
Facteurs pouvant réduire votre érection

L'anxiété, la fatigue, la tension et une consommation excessive d'alcool peuvent réduire votre érection. Se coucher sur le dos trop tôt après l'injection peut diminuer le flux sanguin vers le pénis et entraîner une perte d'érection. L'utilisation de médicaments contenant des décongestionnants, tels que les médicaments en vente libre contre le rhume, les allergies, ou les sinus, ou les coupe-faim, peut bloquer l'effet des injections intracaverneuses.

Effets secondaires

Les effets secondaires les plus courants des injections intracaverneuses sont : des douleurs dans le pénis, les testicules, les jambes et le périnée (zone entre le pénis et le rectum), une rougeur du pénis due à une augmentation du flux sanguin, un gonflement des veines des jambes, des étourdissements, des vertiges, des évanouissements, un pouls rapide et une érection prolongée. Si votre érection dure plus de 4 heures, consultez immédiatement un médecin (centre de soins urgents ou service des urgences). Apportez le médicament avec vous.

Accédez à nos tutoriels sur la santé sexuelle masculine ici:

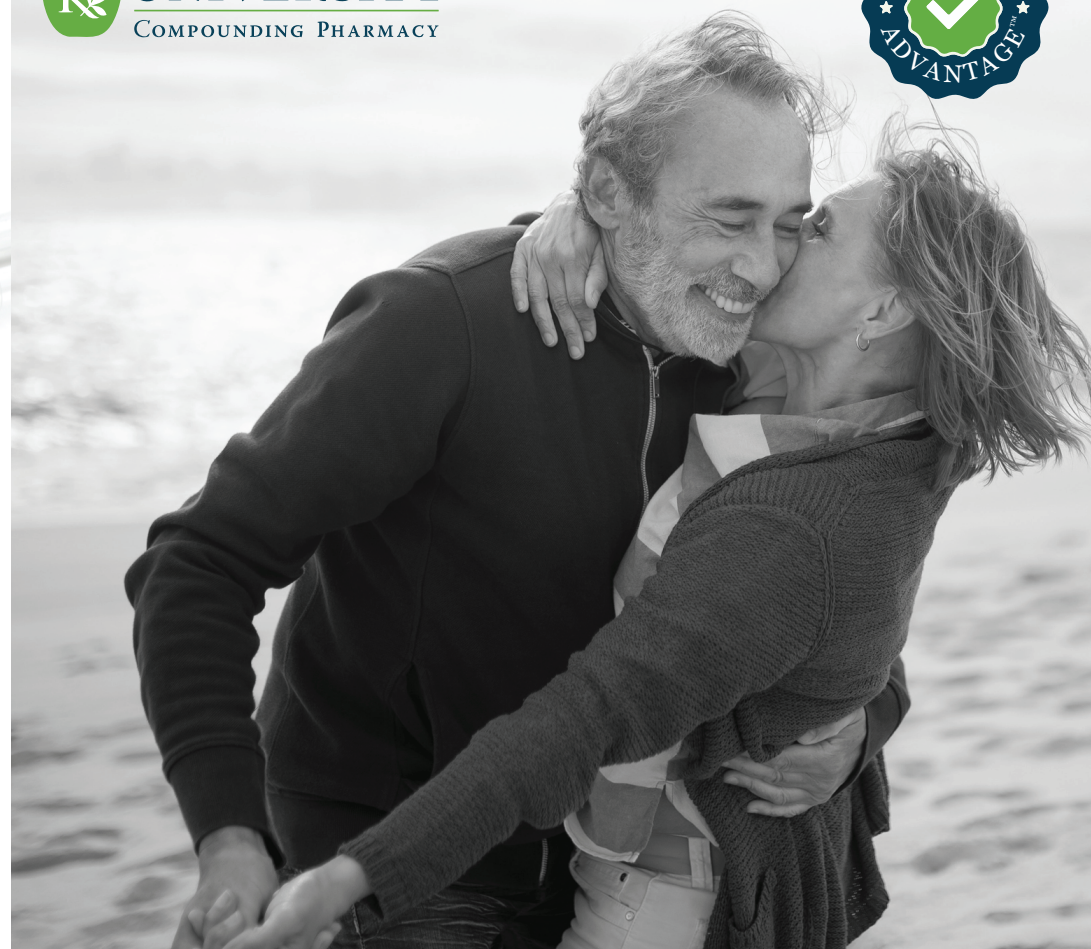


Priapisme

Le priapisme est défini comme une érection prolongée. Les érections doivent durer de 45 minutes à 1 heure. Si l'érection dure plus longtemps, le patient peut faire baisser l'érection en prenant une douche froide, en appliquant de la glace enveloppée dans une serviette sur le pénis ou en prenant 60 mg de Sudafed.

Stockage

Toutes les préparations doivent être conservées au réfrigérateur. Si vous voyagez, utilisez le kit de voyage (disponible dans notre pharmacie). La congélation du médicament avant le voyage est également une option pour prolonger les périodes sans réfrigération.



Injection intracaverneuse Brochure d'éducation pour les patients

Instructions de dosage

Vos premières doses d'injections intracaverneuses doivent être administrées sous la supervision de votre médecin. Vous et votre médecin déterminerez la dose appropriée d'injections intracaverneuses.

Instructions pour l'injection

PRÉPARATION DE LA DOSE

1. Lavez-vous soigneusement les mains et séchez-les avec une serviette propre.
2. Essuyez le bouchon en caoutchouc du flacon d'injection avec une compresse d'alcool. Jetez la compresse d'alcool.
3. Manipulez la seringue uniquement par le cylindre de la seringue. Ne touchez pas l'aiguille avec vos mains. Ne laissez pas l'aiguille toucher une surface quelconque.
4. Saisissez le cylindre de la seringue (pas le piston) et retirez le capuchon de l'aiguille. Ne jetez pas le capuchon de l'aiguille ; vous devrez l'utiliser à nouveau.
5. Poussez l'aiguille au centre du bouchon en caoutchouc du flacon. Figure A - retirer le liquide du flacon.
6. Retournez le flacon et l'aiguille/la seringue à l'envers avec une main. En gardant l'extrémité de l'aiguille en dessous du niveau du liquide, tirez lentement sur le piston de la seringue jusqu'à la dose souhaitée (voir Figure A).

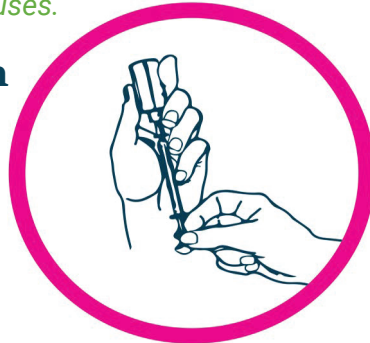


Figure A - Retirer le liquide du flacon

7. S'il y a des bulles d'air, tapotez doucement le cylindre de la seringue jusqu'à ce qu'elles remontent à la surface de la solution.
 8. En tenant la seringue verticalement, poussez le piston de la seringue jusqu'au repère de volume correct correspondant à la dose prescrite par votre médecin. Cela éliminera l'air et l'excès de solution dans le flacon.
 9. Saisissez le cylindre de la seringue (pas le piston) et retirez l'aiguille/la seringue du flacon des injections intracaverneuses.
 10. Remplacez le capuchon de l'aiguille sur l'aiguille et placez la seringue sur une surface plane.
- ** N'UTILISEZ PAS la solution si elle est trouble ou contient des particules.**

AVERTISSEMENT:

UNE ACTIVITÉ SEXUELLE EXCESSIVE PEUT PROVOQUER DES ATTAQUES CARDIAQUES. NE RÉUTILISEZ PAS OU NE PARTAGEZ PAS LES AIGUILLES OU LES SERINGUES.

Choisir le site d'injection

Les injections intracaverneuses seront administrées dans l'un des deux corps caverneux du pénis. Il y a 2 corps caverneux qui parcourent la longueur du pénis (voir Figure B). Choisissez un site d'injection sur un côté de la tige du pénis comme indiqué sur la Figure B. ÉVITEZ LES VAISSEAUX SANGUINS VISIBLES. À chaque utilisation des injections intracaverneuses, alternez le côté du pénis et variez le site d'injection.

**** N'injectez pas en haut ou en bas.**

PRÉPARATION DE LA DOSE

1. Vous devriez être debout lorsque vous injectez le médicament.
2. Nettoyez le site d'injection avec une nouvelle compresse d'alcool.
3. Avec la main qui va administrer l'injection, étirez le pénis.
4. Retirez le capuchon de l'aiguille et tenez la seringue.
5. Avant l'injection, serrez fermement la base du pénis avec le pouce et l'index de l'autre main pour former un garrot complet autour de la base du pénis ou mettez la bande de constriction en place. Cela permettra au médicament de rester dans le pénis, où il agit, plutôt que de pénétrer dans le corps.
6. Avec la main qui a étiré le pénis, tenez la seringue entre le pouce et l'index. Utilisez un mouvement régulier pour pousser l'aiguille droit dans le site sélectionné jusqu'à ce que la partie métallique de l'aiguille soit presque entièrement dans le pénis. En tenant le cylindre de la seringue entre deux doigts, déplacez votre doigt ou votre pouce vers le piston et, avec un mouvement régulier, appuyez sur le piston pour injecter lentement tout le volume de la seringue.

Figure B - Coupe transversale du pénis

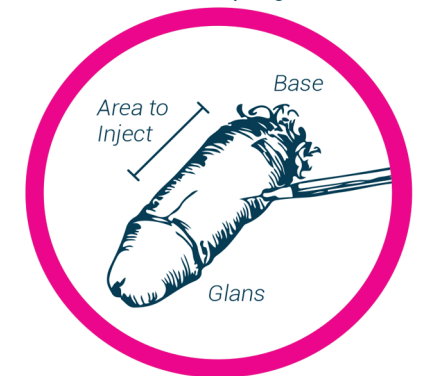
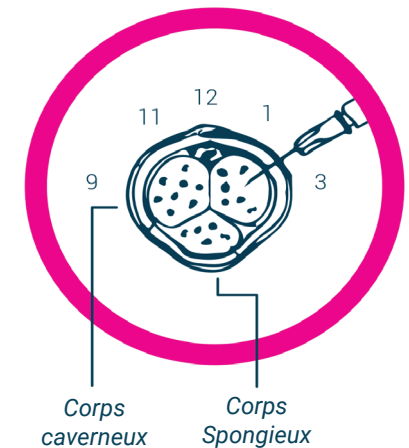


Figure C - Injectez le contenu de la seringue et continuez à tenir la base du pénis après l'injection (voir #8)

- ** REMARQUE : Injectez la seringue à environ un pouce du garrot vers la tête du pénis, à la position 3 ou 9 heures.**
7. Saisissez le cylindre de la seringue et retirez l'aiguille de votre pénis.
 8. CONTINUEZ À TENIR LA BASE DU PÉNIS PENDANT 3 MINUTES APRÈS L'INJECTION. Utilisez votre main libre pour masser doucement en direction de la tête du pénis.
 9. Relâchez le garrot et laissez le médicament agir tout en massant doucement la tige du pénis.